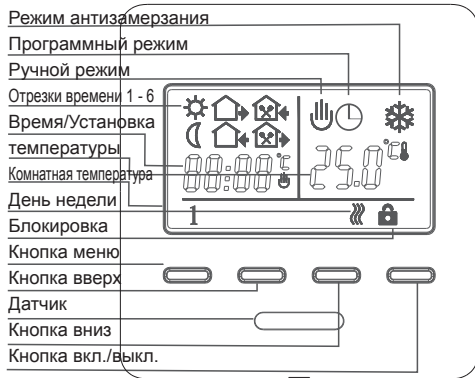
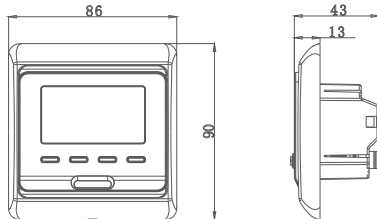


Символы на дисплее

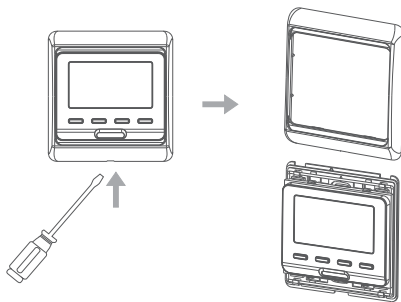


Габариты: мм

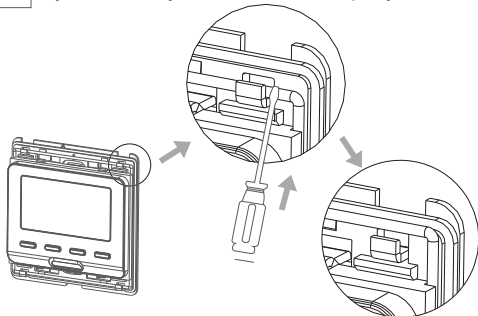


Порядок монтажа терморегулятора:

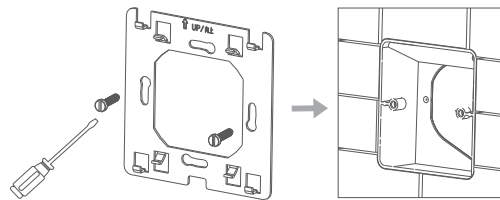
1 С помощью отвертки снимите внешнюю лицевую панель.



2 С помощью отвертки снимите заднюю крепежную пластину, как показано на рисунке.



3 С помощью винтов закрепите крепежную пластину к настенной розетке.



4 После подключения терморегулятора к проводам закрепите прибор на крепежной пластине (см. рис.) оденьте лицевую панель и рамку.

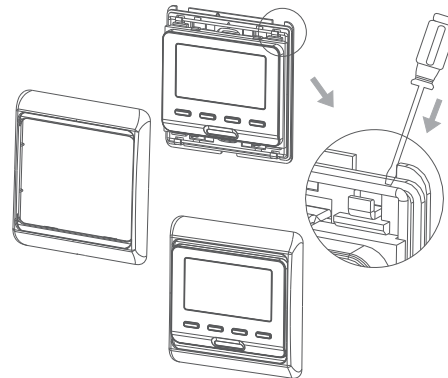


Схема подключения

Внимание:

Терморегулятор, к которому подключены электрические приборы отопления, использует кабель с нагрузкой (3200 Вт) на высоте 2500 м над уровнем моря, а номинальная мощность внешних устройств должна быть меньше или равна 80% номинальной мощности терморегулятора, используемого на высоте от 2500 м до 4200 м.

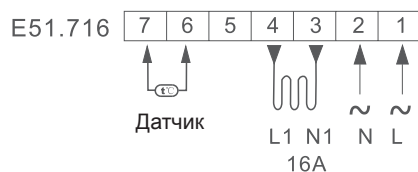
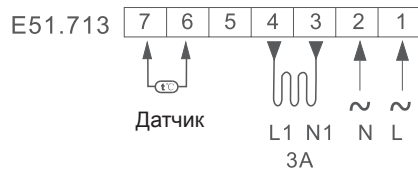


Схема главного управления

Гарантийный талон
 На термостат модель E51.716

Дата продажи _____

Штамп магазина _____

Цифровой программируемый терморегулятор с ЖК дисплеем и возможностью настройки 6 режимов работы на каждый день. Вы можете выбрать ручной и программный режим работы. Терморегулятор предназначен для автоматического или ручного регулирования температуры в помещениях, оборудованных системами электрического отопления с использованием клапана для вододинамического подогрева пола.

Таблица выбора:

| Модель | Сила тока | Применение |
|---------|-----------|--|
| E51.713 | 3 А | Встроенный датчик температуры воздуха и температуры пола, датчик пола ограничительный, возможность понедельного программирования |
| E51.723 | 3 А | Встроенный датчик температуры воздуха и температуры пола, датчик пола ограничительный, возможность понедельного программирования. Выход без потенциала |
| E51.716 | 16 А | Встроенный датчик температуры воздуха и температуры пола, датчик пола ограничительный, возможность понедельного программирования |

Параметр:

Напряжение: 220 – 230 В

Потребляемая мощность: 2 Вт

Диапазон регулировки: 5–95°C (возможность выбора 35–95°C)

Ограничения окружающей температуры: 60°C (заводское значение: 35°C)

Шаг переключений: 0,5–10°C

Регулируемые заводские настройки: ± 1°C

Окружающая температура: -5–50°C










Защита корпуса: IP20

Материал корпуса: Негорючий пластполимер

Порядок эксплуатации:

- 1) Кнопка "⏻" включения/выключения питания.
- 2) В управляемом временем программном режиме нажмите кнопку "▲" или "▼" для переключения в режим управления.
- 3) Нажмите кнопку ▲ «вверх» или ▼ «вниз» для регулировки температуры.
- 4) Нажмите кнопку меню "☰" и вверх "▲" и удерживайте ее в нажатом положении в течение 5 секунд для перехода в режим настройки времени, затем нажмите кнопку "☰", чтобы выбрать настройку. Кнопками "▲" и "▼" настройте дату и время. Затем выключите, чтобы выйти из режима.
- 5) Нажмите кнопку "☰" для выбора автоматического или ручного режима.
- 6) Настройте температуру и время, на дисплее будет отображаться температура в помещении.
- 7) Нажмите обе кнопки "▲" и "▼" и удержите их в нажатом положении в течение 5 секунд для включения/выключения функции блокировки. При включении блокировки на дисплее будет отображен символ "🔒". (Символ "🔒" будет выключен при разблокировке.)

Функция:

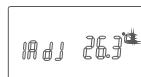
-  Ручной режим
-  Программный режим
-  Нагрев включен
-  Отрезок времени 1 (подъем)
-  Отрезок времени 2 (уход из дома, утро)
-  Отрезок времени 3 (возврат домой, утро)
-  Отрезок времени 4 (уход из дома, день)
-  Отрезок времени 5 (возврат домой, вечер)
-  Отрезок времени 6 (сон)

Программирование:

Нажмите кнопку меню и удержите ее в нажатом положении в течение 5 секунд для запуска программирования.

| Кнопка | Отрезок времени | Символ | Время | Изменение | Температура | Изменение |
|---|-----------------|--------|--|-----------------|-------------|-------------|
|  | День 1-5 | 1 |  06: 00 | Отрезок времени | 20°C | Температура |
| | | 2 |  08: 00 | | 15°C | |
| | | 3 |  11: 30 | | 15°C | |
| | | 4 |  12: 30 | | 15°C | |
| | | 5 |  17: 00 | | 22°C | |
| | | 6 |  22: 00 | | 15°C | |
|  | День 6-7 | 1 |  08: 00 | | 22°C | |
| | | 2 |  23: 00 | | 15°C | |

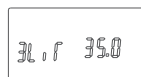
Расширенные настройки (Подключение терморегулятора должно производиться квалифицированным специалистом): Расширенные настройки обычно производятся после окончательной установки терморегулятора. Для входа в режим расширенных настроек (когда терморегулятор выключен) нажмите и удержите в нажатом положении кнопку "☰" и одновременно включите прибор.



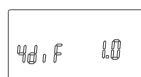
IADJ: Калибровка температуры. С помощью кнопок "▲" или "▼" откалибруйте температуру. Предел калибровки: ± 9,9°C. Нажмите кнопку "*" для перехода в следующий пункт подменю расширенных настроек.



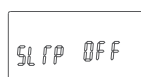
2SEN: Выбор датчика. С помощью кнопок "▲" или "▼" выберите датчик. IN: Датчик воздуха. OUT: Датчик пола. ALL: Оба датчика. Датчик пола ограничительный. Нажмите кнопку "*" для перехода в следующий пункт подменю расширенных настроек.



3LT: Ограничение температуры пола. С помощью кнопок "▲" или "▼" установите максимальную температуру для пола.



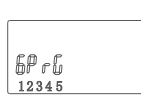
4DIF: Ограничение. Предел ограничения: 5–60°C. Нажмите кнопку "*" для перехода в следующий пункт подменю расширенных настроек.



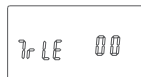
5LTP: Шаг регулировки температуры. С помощью кнопок "▲" или "▼" установите шаг регулирования температуры.

Диапазон регулировки: 0,5–10°C. Нажмите кнопку "*" для перехода в следующий пункт подменю расширенных настроек.

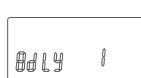
5LTP: Режим антизамерзания при выключенном терморегуляторе. С помощью кнопок "▲" или "▼" переключите функцию антизамерзания. Нажмите кнопку "*" для перехода в следующий пункт подменю расширенных настроек.



6PRG: Режим отдыха. При помощи кнопок "▲" или "▼" выберите режим отдыха. Режим 5/2, режим 6/1 и режим 7, выход. Нажмите кнопку "*" для перехода в следующий пункт подменю расширенных настроек.

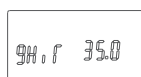


7RL: Выход без потенциала (potential-free output) и главный выход настраиваются одновременно/независимо друг от друга. Нажмите кнопку "▲" или "▼" для переключения их взаимосвязи.

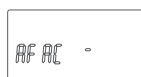


00: одинаково. 01: независимо друг от друга. Нажмите кнопку "*" для перехода в следующий пункт подменю расширенных настроек.

8DL: Настраивает время задержки выхода без потенциала (potential-free output). Для изменения взаимосвязанного времени задержки нажмите кнопку "▲" или "▼". Диапазон настроек: 0–5 мин. Нажмите кнопку "*" для перехода в следующий пункт подменю расширенных настроек.



9HT: Установка максимальной температуры. С помощью кнопок "▲" или "▼" установите максимальную температуру. Диапазон настроек: 35–90°C. Нажмите кнопку "*" для перехода в следующий пункт подменю расширенных настроек.



AFAC: Сброс к установленным по умолчанию настройкам. Нажмите и удержите в течение 5 секунд кнопку "*" пока прибор не вернется к заводским установкам.

Указания датчиков в случае ошибки:

E0: Встроенный датчик температуры воздуха отключен или закорочен.

E1: Внешний датчик температуры пола отключен или закорочен. Если обнаружены ошибки E0/E1, необходимо проверить прибор и устранить причины появления ошибок.